

ひまわりの里 通所リハビリ“窓”のグリーンガーデン

ひまわり magazine 10

2023 夏号

DATE

住所) 秦野市西大竹 914-1

定員) 通所 70 名/日





めぐみの里

DATE

住所) 秦野市渋沢 1296-1

定員) 本館通所 70 名/日、東館通所 40 名/日

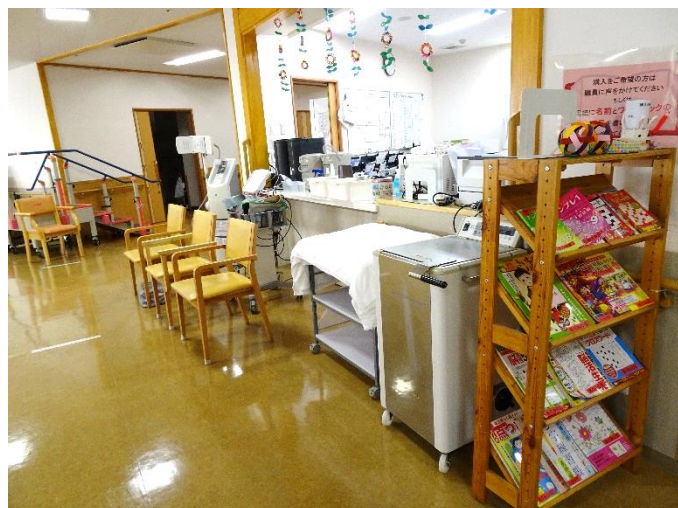


作品を提供



生活リハビリの一つとしてお願いしている「昼食メニュー書き」は、曜日ごとに担当していただくなど、盛り上がりを見せています。また、近隣の福祉施設からご依頼いただき、季節ごと、ご利用いただいている皆さんの手作りの飾りを寄贈しています。

緑豊かなめぐみに
囲まれて





あゆみの里

DATE

住所) 伊勢原市石田 1710 番地
定員) 通所 70 名/日

「かかりつけ老健」を
めざして

ご利用される方の「したいこと」
「できること」をどうすれば実現
できるようになるのかを、お一人
お一人の身体機能・動作能力に合
わせて考えています。

目標の大小は問いません。
皆さんが一步を踏み出せるよう、
そして「主役」となれるよう、お手
伝いさせていただきます。





秦野たばこ祭り「火鳥風月」



秦野たばこ祭り「打ち上げ花火」

編集後記

『ひまわりマガジン』もいよいよ一〇号になりました。記念号ということで、今回は県内にある同じ法人の施設「めぐみの里」「あゆみの里」をご紹介します。施設間でいろいろな協力を進めていますので、少しでも身近に感じていただけたらと思います。

秦野たばこ祭りの写真は、めぐみの里通所リハを利用して撮影している平木さんが、現地でも撮影してくださいました☆ 今回の「お役立ち情報」は、むくみ予防としました。記事のタイトルは「高齢者のエコノミークラス症候群の予防」とありますが、要するに「むくみ予防」です☆

【お役立ち情報】 「むくみ予防」

詳しくはこちら

