

利用者 利用者A

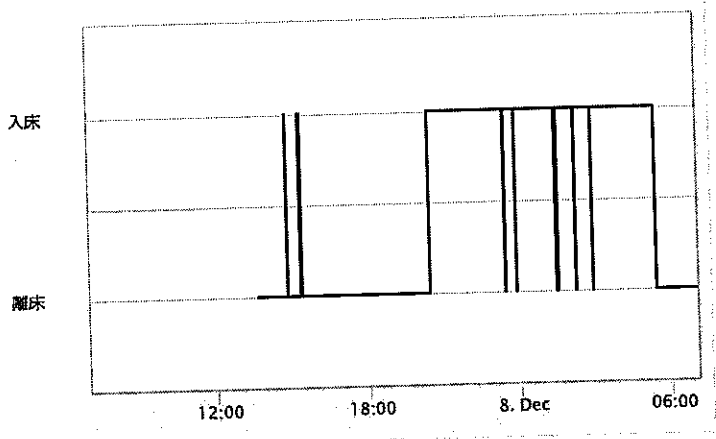
表示日 < 2020/12/07



表示日の状態

睡眠時間	8 時間 11 分
心拍数平均	85 回/分
呼吸数平均	21 回/分
睡眠時の体動回数	8 回
離床時間合計	15 時間 2 分
入床時間合計	8 時間 58 分
熟睡度	5

離入床



睡眠

